



FORMATION

-

CONCEVOIR DES OFFRES ADAPTÉES AU TRÈS JEUNE PUBLIC

Proposition de formation

- ✓ **Durée** : 2 jours – 14h00
- ✓ **Logistique** : La formation est organisée par le client, qui fournit notamment une salle répondant aux besoins. Pour assurer la formation dans de bonnes conditions, les groupes comprendront une dizaine de stagiaires (12 maximum, annulation en dessous de 5)
- ✓ **Tarif** : Nous consulter pour un devis et pour connaître les possibilités de financement

Contenu de la formation

✓ **Descriptif**

Comment créer des animations adaptées aux tout-petits ?

Les enfants de moins de 6 ans occupent une place grandissante dans les espaces muséaux et culturels. Comment leur offrir des expériences adaptées et enrichissantes? Cette formation vous aide à comprendre les spécificités de ce très-jeune public et leurs implications en médiation. Vous explorerez les aspects cognitifs, sensoriels et émotionnels, les formats pertinents, les contraintes logistiques ou encore le rôle des adultes accompagnateurs. Apports théoriques, analyse de dispositifs existants et cas pratiques vous permettront de créer des animations pour les tout-petits adaptées à votre contexte professionnel.



✔ Objectifs

Opérationnels

- Concevoir des médiations adaptées au très jeune public

Pédagogiques

- Identifier les caractéristiques du très jeune public (développement cognitif, contexte de visite)
- Analyser des médiations existantes
- Choisir des modalités et contenus adaptés au très jeune public et à vos contraintes

✔ Prérequis : aucun

✔ Profils et personnes concernées

Cette formation s'adresse à celles et ceux qui conçoivent ou animent des activités de médiation : professionnel·les de la médiation scientifique ou culturelle, de l'animation, de la recherche, bibliothécaires, responsables de projets Science-Société.

Une expérience de conception ou d'animation est préconisée.



✓ Programme

1 Le très jeune public

- Besoins spécifiques et étapes de développement
- Contexte de visite et adultes accompagnateurs

2 Panorama d'activités

- Forces et limites de différents types d'animation (conte, jeu, atelier sensoriel...)

3 La conception d'une offre adaptée

- Matériel et aménagement de l'espace
- Posture d'animation
- Cas pratique : création d'un scénario d'animation

✓ Moyens pédagogiques et techniques

Les formations de l'École de la Médiation sont co-construites par plusieurs partenaires qui ensuite animent les formations. Elles s'appuient sur un référentiel de compétences de la médiation et sur les attentes et besoins particuliers de la structure commanditaire.

Chaque formation est construite autour du concept de la pédagogie par objectifs et privilégie les méthodes actives. Les stagiaires sont au coeur de la formation, c'est sur leur participation et leur expérience que le formateur ou la formatrice s'appuie pour venir compléter et formaliser les connaissances et les pratiques.

- La formation privilégie les méthodes actives pour favoriser l'émergence et l'appropriation des notions : retours d'expériences des stagiaires, exercices, analyse de cas pratique, mise en situation...
- La formation propose des configurations de travail différentes selon les activités : travail en grand groupe, en individuel, en binôme ou en petite équipe.
- Un diaporama permettra de structurer la présentation. Les réponses des stagiaires seront organisées en direct grâce à un tableau et des supports papiers
- Des supports pour favoriser la mise en œuvre des acquis (diaporama, références bibliographiques ou/et fiches synthétiques...) sont remis à l'issue de la formation.
- La formation est dispensée en français et en présentiel.

✓ Encadrement

Nos formations sont animées par des professionnel·les alliant une expertise en médiation et une maîtrise des techniques de formation continue.

Le nom de la personne qui animera la formation est transmis en amont de la formation, au plus tard au moment de la convocation. Les profils peuvent être consultés sur notre site internet.



✓ Accessibilité

En cas de besoins spécifiques ou de contraintes qui pourraient nécessiter une adaptation du contenu ou rythme de la formation, contactez notre référente pédagogique.



Catherine Oualian
catherine.oualian@universcience.fr
06 12 30 28 84

✓ Suivi et modalités d'évaluation

En amont

- Un questionnaire de positionnement et de recueil des attentes est envoyé aux stagiaires deux semaines avant la formation.

Pendant

- Feuilles de présence émargées par ½ journée par les stagiaires les formateur·rices.
- Les activités de type mises en pratique ou questions-réponses permettent une évaluation formative collective.
- Un questionnaire auto-administré de satisfaction est rempli en fin de formation par chaque stagiaire.
- Une attestation de fin de formation mentionnant les objectifs, la nature et durée de l'action et les résultats de l'auto-évaluation des acquis de la formation est remise à l'issue de la formation (En application de l'article L6353-1 du code du travail).

Après

- Un questionnaire d'évaluation des apports de la formation sur le poste de travail est envoyé à chaque stagiaire deux à trois mois après la fin de formation pour évaluer l'impact de la formation et la mise en application des acquis de la formation en situation de travail.
- Un bilan annuel de satisfaction des stagiaires est disponible sur le site internet.



Tarifs

Veillez nous consulter pour un devis et pour connaître les possibilités de financement. Nos tarifs comprennent les frais d'animation de la formation ainsi que :

- des frais d'ingénierie pédagogique en cas de conception sur mesure
- la prise en charge des frais de déplacement, hébergement et restauration du formateur ou de la formatrice

Durée

La formation dure 2 jours.

Lieu

Le commanditaire prend en charge l'organisation logistique des formations. Pour un accueil optimal, les caractéristiques de la salle sont :

- Espace fermé, permettant de déplacer tables et chaises, avec lumière naturelle
- Possibilité de projeter une présentation (écran ou murs blancs et vidéoprojecteur)
- Présence d'un paperboard avec recharge de papier ou tableau effaçable

Nombre de personnes formées

Une session de formation devra comprendre au minimum 5 stagiaires et au maximum 12, sauf accord préalable de la personne qui anime la formation.

Conditions générales

Au plus tard 3 semaines avant la formation : Choix d'une date en fonction de vos contraintes et des nôtres.

Au plus tard 2 semaines avant la formation, le commanditaire envoie :

- la convention de formation ou du bon de commande signé
- la liste des stagiaires (prénom, nom et adresse mail)
- les informations logistiques (lieu, caractéristiques de la salle, contraintes horaires)

Si le commanditaire envoie les convocations aux stagiaires ou/et gère la feuille d'émargement ou d'évaluation, il en informe l'Ecole de la Médiation en amont pour que l'équipe de formation puisse transmettre et recueillir les informations indispensables au bon déroulé de la formation.

[Lien vers nos conditions générales de ventes \(PDF\)](#)

Organisme de formation

L'École de la Médiation est un projet pluri partenarial coordonné par Universcience-EPPDCSI en association avec ses partenaires (Les petits débrouillards, Planète sciences, Traces, l'Université Paris Cité, le CNAM et l'Université Versailles Saint Quentin en Yvelines).

Elle développe une offre de formation continue à destination des professionnel·les menant des activités de médiation : médiateurs et médiatrices scientifiques ou culturels, professionnel·les scientifiques amenés à parler de leurs travaux, professionnel·les en relation aux publics souhaitant se former à la médiation scientifique (bibliothèques, médiation sociale, éducation populaire, enseignement, communication...).

Nos formations s'inscrivent dans l'axe des actions d'adaptation et de développement des compétences des salariés. Notre démarche qualité est conforme aux processus du référentiel national qualité mentionnée à l'article L. 6316-3 du code du travail.

L'École de la Médiation participe également à l'animation des réseaux professionnels de la médiation. Elle organise des rencontres, des ateliers exploratoires et alimente les débats en cours dans nos métiers. En lien avec des équipes de recherche, elle réalise des études sur les évolutions du métier et les innovations du secteur. Sur son site Internet et via les réseaux sociaux, elle alimente une veille régulière sur les pratiques.

Contacts :

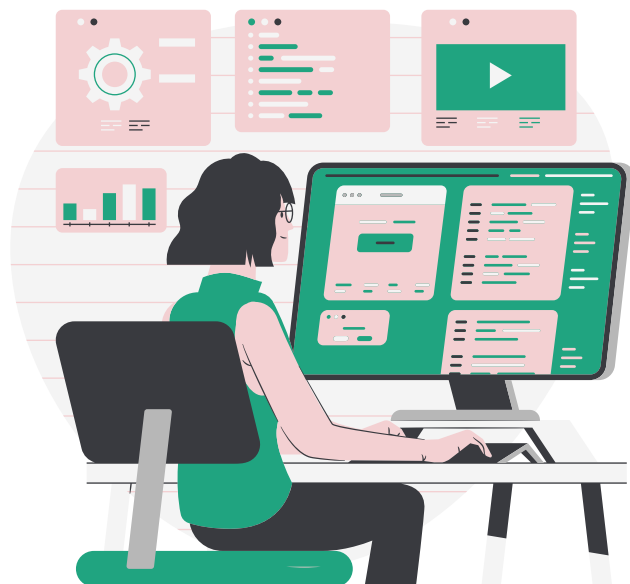
Référente pédagogique :

Catherine Oualian

catherine.oualian@universcience.fr

Contact administratif :

ecolemediation@universcience.fr



FORMATION À LA DEMANDE

École de la Médiation

Contacts

Référente pédagogique

Catherine Oualian
catherine.oualian@universcience.fr

Référente administrative

ecolemediation@universcience.fr



Retrouvez-nous sur internet estim-mediation.fr

Contactez ecolemediation@universcience.fr

© Formation École de la Médiation – Universcience – EPPDCSI